

はしめの一歩
 ~A Toe in the Door...~
 まったく初めてバレエを学ぶ方のための入門コース (前半・後半各12回)
「2024年4月期 後半コース」 日程のご案内

<火曜夜クラス> 18:45-20:15

<木曜朝クラス> 10:30-12:00

2024 6月							2024 7月							
月曜日	火曜日	水曜日	木曜日	金曜日	土曜日	日曜日	月曜日	火曜日	水曜日	木曜日	金曜日	土曜日	日曜日	
					01	02	01	02 (火夜)後半①	03	04 (木朝)後半①	05	06	07	
03	04 (火夜)前半⑨	05	06 (木朝)前半⑨	07	08	09	10	11 (火夜)後半②	12	13 (木朝)後半②	14	15 (火夜)後半③	16 火曜日新期 (後半12回) スタート!!	
17	18 (火夜)前半⑩	19	20 (木朝)前半⑩	21	22	23	24	25 (火夜)後半④	26	27 (木朝)後半④	28	29	30	
24	25 (火夜)前半⑪	26	27 (木朝)前半⑪	28	29	30	31	32 (火夜)後半⑤	33	34	35	36	37	
		MEMO	オススメ振替レッスン その1 日曜入門基礎 (毎週日曜日 12:45-14:15)							MEMO	オススメ振替レッスン その2 ピラティス (毎週金曜日 13:15-14:15)			
2024 8月							2024 9月							
月曜日	火曜日	水曜日	木曜日	金曜日	土曜日	日曜日	月曜日	火曜日	水曜日	木曜日	金曜日	土曜日	日曜日	
			01 (木朝)後半⑤	02	03	04							01	
05	06 (火夜)後半⑥	07	08 (木朝)後半⑥	09	10	11	12	13 (火夜)後半⑦	14	15 (木朝)後半⑦	16	17	18	
19	20 (火夜)後半⑧	21	22 (木朝)後半⑧	23	24	25	26	27 (火夜)後半⑨	28	29 (木朝)後半⑨	30	31	32	
26	27 (火夜)後半⑩	28	29 (木朝)後半⑩	30	31		33	34 (火夜)後半⑪	35	36 (木朝)後半⑪	37	38	39	
		MEMO	オススメ振替レッスン その3 基礎準備① (毎週火曜日20:15-21:45/毎週木曜日12:05-13:35)					30		MEMO	オススメ振替レッスン その4 基礎準備② (毎週土曜日10:30-12:00)			

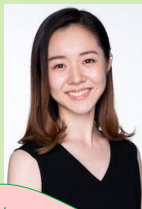
<担当講師>

火曜夜クラス 今村 のぞみ 先生 (牧阿佐美バレエ団アーティスト)/
 高橋 万由梨 先生 (牧阿佐美バレエ団アーティスト)(交替)

木曜朝クラス 横山 薫 先生 (牧阿佐美バレエ団/橘バレエ学校)

<受講料>

会員様 12回一括33,000円 1回3,500円
 (税込36,300円) (税込3,850円)
 前半・後半共通
 ビジター様 12回一括43,000円 1回4,600円
 (税込47,300円) (税込5,060円)



Nozomi Imamura

Mayuri Takahashi



Kaoru Yokoyama

- * コース一括払の場合、どちらのコースも期間中4回まで他のどのクラスのにも振替可能です(差額を申し受ける場合がございます)
- * 1回払の方は都度ご予約が必要となります。ご予約枠は一括の方が優先となり、状況によってはご予約をお受けできない場合もございます
- * 会員様はプリペイドカードによるお支払も可能です
- * コースご予約後のキャンセルは承れませんのでご注意ください。受講曜日変更はご相談に応じます
- * 単発受講の方でご予約を当日キャンセルされた場合は、キャンセル料として受講料の100%を申し受けます

その他内容等の詳細は、「まったく初めてバレエを学ぶ方のためのクラス」のご案内をご覧ください

ご来館を心よりお待ちしております。

MAISON DE BALLET Minami-Aoyama (メゾン・ドゥ・バレエ南青山)

住所: 〒107-0062 東京都港区南青山 4-25-12 OXY HORIBE ビル B1

URL: <http://mbma.jp/> TEL: 03-6418-4437 Email: contact@mbma.jp

